

BENI DI INVESTIMENTO

2024



**Comprando uno di questi prodotti
entro il 31/12/24
puoi beneficiare del
credito di imposta**

**Inoltre approfitta di un ulteriore incentivo:
scegli come pagare il tuo bene di investimento!**

Mitutoyo

RUGOSIMETRO PORTATILE

Modello SJ-210

Campo di misura: 16 mm

Trasversale : 17,5 mm

Velocità di misura:

0,25 mm/s ; 0,5 mm/s;

0,75 mm/s



Serie 178 - Strumento portatile per misure di rugosità SurfTest SJ-210

Sistema portatile per misure di rugosità SJ-210 :

- Strumento con sistema a pattino
- LCD grafico 6 cm, 2.4" a colori retroilluminato.
- Batteria ricaricabile per misurazioni sul posto
- Disposizione semplice dei tasti : comodi tasti sulla parte frontale dello strumento e sotto l'apposita cover.
- Memorizzazione dei dati : possono essere memorizzate, fino a 10 condizioni di misura ed un profilo di misura.
- Memory card opzionale : una memory card opzionale può essere utilizzata per estendere le capacità di memoria.
- Conforme a numerose normative industriali: DIN EN ISO, VDA, JIS, ANSI
- Visualizzazioni grafiche a display : oltre ai risultati di calcolo, il display fornisce in forma grafica il profilo di rugosità rilevato, le curve di portanza e di distribuzione, ed altre importanti indicazioni
- Supporta 16 lingue



17856011D

~~€ 2.410~~

€ 1.500

oppure

12 RATE DA € 129

**TRASPORTO E
INSTALLAZIONE
INCLUSI**



Mitutoyo

ALTIMETRO LH-600 E



MI 51836013

~~€ 8.242~~

€ 6.950

oppure

12 RATE DA € 598

**TRASPORTO E INSTALLAZIONE
INCLUSI**

Misuratore digitale di altezze motorizzato.

Sistema di misura:

- 2D ad altissima accuratezza
- Slitta e movimentazione ad azionamento pneumatico manuale/motorizzato (5-40 mm/s, 7 velocità)
- Schermo touch-screen con display LCD di chiara lettura a colori (da 8,4 pollici)

Funzioni elettroniche:

- Possibilità di eseguire varie misure, come misure 2D e perpendicolarità, con un solo strumento, controllo automatico della riga ottica, funzione di ripetizione di misura con l'interruttore a pedale (opzionale) o con pulsante presente sullo schermo.

Uscita dati interfacciabili con sistemi:

- Digimatic cavo cod. F051090085 – F051090090 (opzionale)

Accessori di serie: Tastatore eccentrico \varnothing 5, master di compensazione diametro della sfera, peso ausiliario, batteria, adattatore CA, cavo di alimentazione CA (opzionale), copertura trasparente, maniglia

per il trasporto, cappuccio antipolvere, set di manuali d'uso, certificato d'ispe

Campo di misura: 0-600 mm

Campo di applicazione: 0-977 mm

Risoluzione: 0,1/0,01/0,001/0,0001 mm

Limite di errore: 1,1+0,6L/600 μ mL

Limite di perpendicolarità: 5 μ m (dopo compensazione)

Altezza totale: 996 mm / Peso: 26 Kg





TAR-AL PRESETTING

GV T-ALL3S

~~€ 12.900~~

NEW



€ 10.900

oppure

12 RATE DA € 935



**TRASPORTO
INSTALLAZIONE
INCLUSI**

Il T-ALL è un azzeratore di strumenti e allo stesso tempo un misuratore di campioni di produzione che può essere impiegato in ambiente di officina. Allo stesso tempo è una macchina utilizzabile per la taratura interna degli strumenti di misura. Può essere quindi impiegato sia in ambiente di produzione a temperatura variabile che in sala metrologica a temperatura controllata. Con una semplice digitazione si passa da una modalità all'altra e in funzionalità manuale esegue misurazioni attraverso una manopola con precarico costante.

Perfetto per azzerare strumenti a 2 e 3 punti di contatto come:

- alesametri
- micrometri per esterni
- calibri a corsoio
- calibri di profondità
- comparatori
- altri



Campo di impiego	Interni 1-260 mm / Esterni 300 mm
Risoluzione	0,001 mm
Precisione	U95 = 3 micron/L 300 mm
Peso	75 Kg
Temp. esercizio	10-35 °C



DUROMETRI

FFRI®

ST-PT-139

DUROMETRO PORTATILE METALTEST

Versione durometro compatta e tascabile. METALTEST è un durometro portatile senza cavi con box di comando e schermo LCD integrati. Molto pratico e maneggevole, per effettuare la prova basta posizionare il durometro sul pezzo da testare ed esercitare per pochi secondi una leggera pressione sulle maniglie laterali.

Conforme agli standard DIN 53505, ASTM B-724 risultati di misura in Brinell, Rockwell, Vickers e Knoop



ASTM
E3246-21

€ 3.900

oppure
12 RATE DA € 335



ST-RB-002

DUROMETRO DIGITALE DA BANCO SEMI-AUTOMATICO 206EX



206 EX è un durometro da banco, veloce e facilissimo da usare, con alti standard di precisione.

Per effettuare la prova di durezza basta portare il provino a contatto con il penetratore e tirare l'apposita leva di START per applicare precarico e carico in successione automatica; in pochi secondi il risultato appare sul display.

I carichi di prova vengono applicati tramite celle di carico dinamometriche assicurando precisione in qualsiasi situazione di prova ed eliminando problematiche legate a durometri tradizionali con sistema a pesi. Il durometro non richiede di essere livellato e non risente di eventuali fonti di vibrazione esterne.

Rockwell 588,4 - 980,7 - 1471 N (60 - 100 - 150 kgf)

Brinell (A richiesta) 98,07 - 612,9 - 1226 - 1839 N
(10 - 62,5 - 125 - 187,5 kgf)

Vickers 98,07 - 588,4 - 980,7 N (10 - 60 - 100 kgf)

**TRASPORTO
INSTALLAZIONE
INCLUSI**

€ 7.100
oppure
12 RATE DA € 610



ABSOLUTE ARM 8520_7 ASSI AS1 PC-DMIS

System

- Hexagon Absolute Arm V2P, 8520, 7-Axis (capacità 2 mt)
- Kit As1 V2P*
- pacchetto connessione CP-C (via cavo, installato sul braccio)
- pacchetto connessione CP-W (wireless)
- Base magnetica con anello di montaggio
- Tripode in alluminio AT08
- Alimentatore universale
- Valigia per trasporto MAS54

Computer & Software

- PC-DMIS CAD++ Scanning / Mesh
- PC per braccio con Scanner RS

Support & Service

- Corso base
- Trasporto e installazione
- Calibrazione braccio 7-assi conforme ISO 17025

*As1 Kit Laser Scanner

- Nose Cone
- N.3 impugnature (piccola, media, grande)
- Sfera di contatto e scanner certificati
- Possibilità di misurazione wireless con pacchetto CP-W



**PREZZO SPECIALE
MACCHINA EX SHOWROOM
RICERTIFICATA E CON GARANZIA
PARI AL NUOVO!!!**



MARCATRICE LASER GRAPHIX

STAZIONE LASER ALL-IN-ONE

TECHNOmark
— smart traceability



Apertura della porta assistita

con 2 posizioni per facilitare l'accesso ai pezzi

Colonna motorizzata

Controllo numerico dell'asse Z, corsa utile di 400 mm

Capacità di carico

500 x 500 x 400 mm

Numerose opzioni

- Apertura laterale (singola o doppia) per il passaggio di pezzi lunghi
- Asse rotante per la marcatura di pezzi cilindrici
- Cassetto retrattile per tastiera e mouse
- Estrattore di fumi

Dotata di 1 porta Ethernet e 3 porte USB



Da piccole a grandi serie



Pezzi da piccole a medie dimensioni



Illuminazione della zona di marcatura



Testa di marcatura laser a fibra ad alta prestazione con telecamera integrata.

4.0 ready

N°	Designation	Price
1	● Laser station 20W	18 500€
2	● Z axis 400 mm multi-level	1 495€
3	● Rotary axis with electronic board	1 190€
4	● Smart View function	3 500€
5	● Bar passage x2	2x450€
6	● Screen, mouse and keyboard kit	350€
7	● Drawer for mouse and keyboard	230€
8	● Sample kit	100€
9	● Communication kit	50€
	TOTAL	26 315€



€ 21.990

oppure

12 RATE DA € 1.880

MARCATRICE A MICRO-PUNTI

Flex
mark



Numerazione seriale su parti in acciaio



Dati codificati su componenti in alluminio anodizzato



Marcatura profonda su acciaio verniciato



Marcatura su tubi in acciaio



Targhette



Marcatura logo



Dati di riferimento su chiave



Numero seriale e testo su supporto in policarbonato

**TRASPORTO E
INSTALLAZIONE
INCLUSI**



COMBO
(con colonna)
€ 4.700
oppure
12 RATE DA € 400

PORTATILE
(senza colonna)
€ 4.500
oppure
12 RATE DA € 385



+

ASSE D (ALTA CAPACITA')
NAE0-2000 € 2379 € 1.600

INCLUSO SOFTWARE FLEXWINDOWS + LOGPRO

Tel. 0545-31905 info@lughese.com / Tel. 051-722436 - info@utemac.com

CONNECT.series®

MARCATRICE A MICRO-PUNTI



Macchina 2 in 1: Passaggio dalla modalità da banco alla modalità portatile in meno di 10s



Connettività alla rete tramite la porta Ethernet



Comunicazione wireless tra la testa e l'unità di controllo



Software intuitivo per delle marcature in pochi clic

Il pacchetto promo include:

- Licenza Logpro
- Licenza Datamatrix
- Supporto controller Upgraded
- 1 punzone e una molla
- Installazione e formazione

4.0 ready



COMBO
(con colonna)

~~€ 7.403~~

€ 5.990

oppure

12 RATE DA € 515



EASY

(senza colonna)

~~€ 6.558~~

€ 5.190

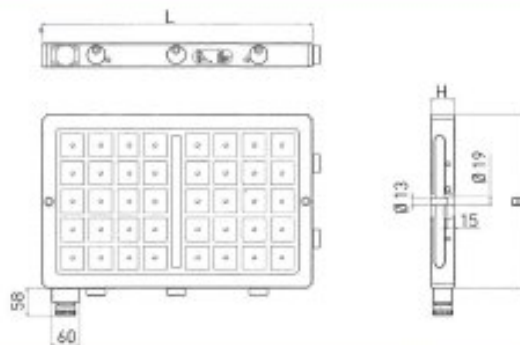
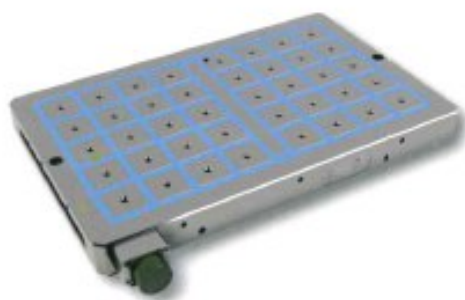
oppure

12 RATE DA € 445

PIANI MAGNETICI

SPD
Magnetic Solutions

PROMOZIONE SOLO PIANO



Codice	Modello Piano	Dimensioni			Nr poli	Forza di attrazione	Prezzo
		B (mm)	L (mm)	H (mm)			
5025985	MFR A1 050-040-040 L	370	370	52	25	10000 kg	1.700,00 €
5025980	MFR A1 050-060-040 L	370	580	52	40	16000kg	2.590,00 €
5025990	MFR A1 050-080-040 L	370	800	52	50	20000kg	3.280,00 €
5025996	MFR A1 050-080-050 L	450	800	52	60	24000kg	4.160,00 €
5025998	MFR A1 050-100-060 L	580	980	52	84	33600 kg	6.200,00 €

PROMOZIONE PIANO + ESPANSIONI



FLESSIBILITÀ E SPESSORAZIONE AUTOMATICA

Sul piano si possono ancorare pezzi di varie forme e dimensioni. Usando accessori quali le espansioni polari, si può rialzare il pezzo permettendo lavorazioni passanti come la foratura e la contornatura. Con l'abbinamento di espansioni fisse e mobili autolivellanti, si ha una spessorazione automatica che annulla le deformazioni dovute a forze di bloccaggio.

Codice	Modello Piano	Dimensioni			Nr poli	Forza di attrazione	Espansioni		Prezzo
		B (mm)	L (mm)	H (mm)			Fisse	Mobili	
5025984	MFR A1 050-040-040 L	370	370	52	25	10000 kg	3	15	2.180,00 €
5025979	MFR A1 050-060-040 L	370	580	52	40	16000kg	3	23	3.280,00 €
5025989	MFR A1 050-080-040 L	370	800	52	50	20000kg	3	29	4.160,00 €
5025995	MFR A1 050-080-050 L	450	800	52	60	24000kg	3	37	5.260,00 €
5025997	MFR A1 050-100-060 L	580	980	52	84	33600 kg	3	47	7.600,00 €

ACCESSORI | UNITÀ DI CONTROLLO | ESPANSIONI



UNITÀ KSS 01

Ultracompatta ad 1 canale
400 v 50 Hz
Cavo 5mt
Connettore 4 pin a sgancio rapido
Telecomando industriale
Box metallico antiurto
Pulsantiera industriale

CODICE 5010149
PREZZO € 830,00

ESPANSIONE FISSA PVF-50-32



Polo 50
Base 50x50
Altezza nominale 32
Altezza min. -
Altezza max -

ESPANSIONE MOBILE PVB-50-32



50
47x45
32
30
34

Prezzo Unità di Controllo valido solo se acquistata in abbinamento ai piani "LINEA K56"

CALETTAMENTO TERMICO

HAIMER
La Qualità Vince.

La Power Clamp Economic Plus NG è una macchina per calettamento a caldo ad alte prestazioni con raffreddamento integrato per tutti gli utensili (metallo duro e HSS).

Le macchine della gamma Profi lavorano sia con la bobina standard che con la bobina intelligente NG. Naturalmente, l'attrezzatura riconosce ogni bobina e sceglie i corretti parametri di calettamento.

The Power Clamp Economic Plus NG is a high performance shrink fit machine with integrated cooling for all tools (solid carbide and HSS).

The machines of the Profi Line work with both the standard coils and the intelligent, comfortable NG coils. Of course, the equipment recognizes each coil and chooses the correct shrink fit parameters.

Dotazione / Equipment

- Con bobina intelligente NG
 - Versione ad un solo posto
 - Con raffreddamento integrato a contatto
 - incl. 1 supporto portamandri
 - incl. 1 anello portamandri
 - Incl. Cooling Manager
 - Upgrade possibile acquistando la bobina HD per mandrini Heavy Duty fino ad un Ø di 50 mm (opzionale)
 - Upgrade carrello solo 1.519€ (Nr. ordine 80.124.00.8)
- With intelligent NG coil
 - Single chuck version
 - With integrated contact cooling
 - With 1 base holder
 - With 1 chuck support
 - Incl. Cooling Manager
 - Upgrade possible with HD coil for shrinking of Heavy Duty Shrink Chucks up to Ø 50 mm (on option)
 - Upgrade system cart only 1.519€ (Order No. 80.124.00.8)

Dati tecnici / Technical details

- | | | | |
|-----------------------------------|--------------------------|--|--------------------------|
| ■ Tensione | 3x400-480 V, 16 A, 13 kW | ■ Mains voltage | 3x400-480 V, 16 A, 13 kW |
| ■ Utensili | Metallo duro e HSS | ■ Tools | Solid carbide and HSS |
| ■ Diametro utensili | 3-32 mm | ■ Tool diameter | 3-32 mm |
| ■ Lunghezza massima del mandrino | 570 mm | ■ Maximum length of shrink fit chuck (shrinking) | 570 mm |
| ■ Dimensioni approssimative LxLxA | 840x600x990 mm | ■ Dimensions WxDxH | 840x600x990 mm |
| ■ Peso | 110 kg | ■ Weight | 110 kg |



3 mandrini per calettamento standard corti (Ø 6-20 mm) gratuiti!

3 Standard Shrink Fit Chucks short (Ø 6-20 mm) for free!



€ 13.499
oppure
12 RATE DA € 1.160

**TRASPORTO E
INSTALLAZIONE
INCLUSI**



DISINTEGRATORE DI UTENSILI

eromobil®



**TRASPORTO E
INSTALLAZIONE
INCLUSI**

eromobil® er230s

Per filettature da M 2 a ca. M 20.
Corrente alternata da 220/230 V;
3,6 kVA; 16 A; 50 Hz.

eromobil® er400t

Per utensili da M 2 a M 40.
Particolarmente indicato per fori profondi
e utensili in metallo duro.
Corrente trifase da 380/400 V; 6,0 kVA;
16 A; 50 Hz;



**Completo di carrello, pompa, serbatoio e scatola
porta-elettrodi.**

**Nel prezzo NON sono invece compresi: elettrodi,
base magnetica e pinze porta-elettrodo.**

Più compatto, più funzionale, più pratico

Fin dalla sua creazione nel 1972, **eromobil®** è e rimane la soluzione più efficace in caso di rottura di utensili.

Grazie al nuovo design, **eromobil®** diventa più compatto e funzionale.

La nuova struttura intelligente permette di integrare tutti i componenti in maniera funzionale risparmiando così spazio, ed anche la manipolazione è semplice e confortevole. Nel giro di pochi minuti è possibile eseguire l'elettroerosione di maschi rotti, punte elicoidali, ecc.

Grazie ad **eromobil®** vengono limitati durante la produzione problemi ed interruzioni causati dalla rottura di utensili, vengono evitati danni ai pezzi da lavorare ed inutili costi.

er230s

€ 6.000

oppure

12 RATE DA € 515

er400t

€ 6.750

oppure

12 RATE DA € 580



LASER PER PULIZIA E SALDATURA

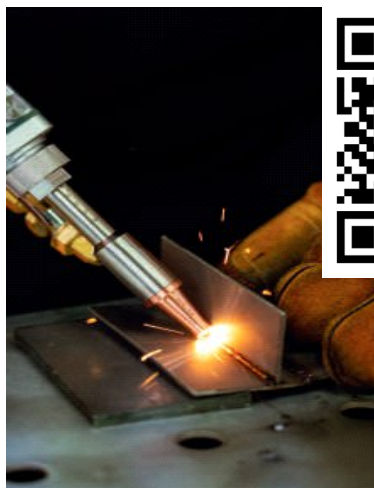
your laser partner

Optirays

SALDATURA LASER MANUALE

La saldatura laser manuale è una nuova tecnologia che offre numerosi **vantaggi** rispetto ai metodi di saldatura tradizionali (TIG, MIG, Elettrodo). Di seguito, ne elenchiamo solo alcuni:

? Velocità in media 4 volte superiore alla saldatura TIG ? Deformazioni estremamente basse anche su spessori minimi ? Tempi di apprendimento ridotti: con 2 giorni di pratica è possibile saldare allo stesso livello di un saldatore con anni di esperienza



PULIZIA LASER

La pulizia effettuata tramite laser è ideale per applicazioni di **sverniciatura, rimozione di coatings, pulizia di stampi, rimozione di ruggine e calamina** e molto altro ancora.

Rispetto a metodi di pulizia tradizionali come sabbatura, lavaggi chimici o ghiaccio secco, offre una significativa **riduzione dei costi operativi** e richiede **minima manutenzione**. Infatti non è richiesto alcuno smaltimento di consumabili.

TAGLIO

Sfrutta la potenza del laser per tagliare in maniera rapida e precisa tutti i tipi di materiale. Tagli puliti e senza sbavature che ti permetteranno di ricavare pezzi speciali senza dover effettuare ulteriori lavorazioni.



Vi invitiamo a visitare il canale YouTube Optirays al seguente link (<https://www.youtube.com/@Optirays>) dove potrete trovare video dimostrativi sia di saldatura laser manuale che di pulizia laser.

Se sei alla ricerca di una soluzione innovativa, affidabile e personalizzata per le tue esigenze di stampa 3D, siamo in grado di aiutarti nella scelta.

Stampanti con tecnologia FFF (Fused Filament Fabrication) di 3ntr

utilizzano filamenti termoplastici che vengono scaldati e depositati strato per strato per creare l'oggetto desiderato. Utilizzate su larga scala per prototipi e piccole produzioni. Ampia gamma di materiali.

Stampanti con tecnologia SLS (Selective Laser Sintering) di 3D Systems.

utilizzano un laser che sinterizza una polvere di materiale per formare l'oggetto desiderato. Precisione nei dettagli e grande resistenza meccanica grazie al PA11.

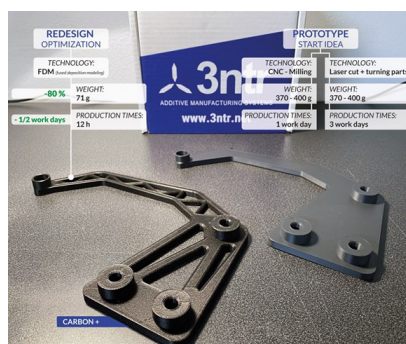
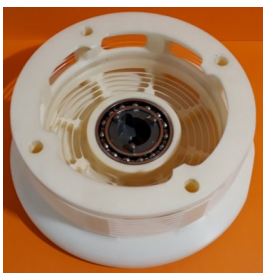
Stampanti con tecnologia DLP-FIGURE 4 (Digital Light Processing) di 3D Systems.

utilizzano un proiettore di luce per polimerizzare la resina liquida uno strato alla volta. Ampia scelta di resine resistenti nel tempo, velocità e precisione nei dettagli.

Stampanti con tecnologia FGF Pellet (Fused Granulate Fabrication) di 3D Systems.

utilizzano granuli di plastica (pellet) che vengono scaldati ed estrusi attraverso un ugello. Rapidità per lavorazioni over-size e vasto portfolio di pellet.

Contattaci, valuteremo insieme quale tecnologia soddisfa al meglio le tue necessità aziendali per la stampa 3D.





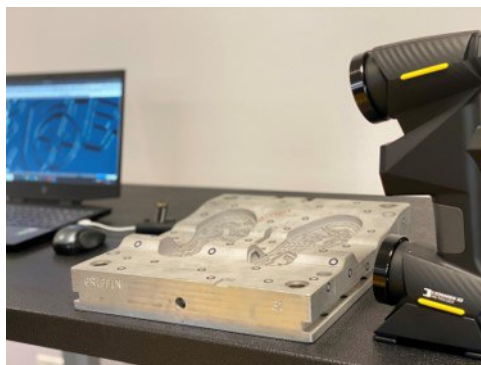
SCANNER MANUALE DI LEONARDO 3D METROLOGY

Smart | Portable | High Accuracy

Gamma di laser scanner manuali ad altissima precisione.

Le performance eccellenti e la praticità rendono questo prodotto adatto per qualsiasi settore produttivo e contesto lavorativo.

Sviluppato in collaborazione con un partner all'avanguardia nella progettazione di strumentazioni laser, la gamma SCAN_LEO offre prestazioni hardware e software elevate, qualità di scansione, velocità di acquisizione, precisione nei dettagli e versatilità con materiali differenti per un nuovo prodotto efficiente in molteplici contesti e settori di business.



I vantaggi della distribuzione automatica:
non un prodotto, ma una soluzione



Visibilità e controllo

- Tracciamento della movimentazione del prodotto dall'ingresso in azienda all'utilizzo
- Responsabilizzazione di chi preleva
- Il giusto prodotto per il giusto utilizzo.

Incremento della produttività

- Riduzione dei tempi di fermo produzione per mancanza di prodotti
- Riduzione del tempo di trasferimento dei prodotti richiesti da magazzino alla produzione
- Facilità nel gestire i riordini ed eventuali soluzioni di Conto deposito.

Riduzione dei costi

- La tracciatura dei materiali e la responsabilità di prelievo, portano a una riduzione dei consumi, tra il 20% e il 40%
- L'automatismo evita stock eccessivi di materiali.

**PROPOSTE SU MISURA
PER NOLEGGIO OPERATIVO
O COMODATO
D'USO CON
VINCOLO DI
FATTURATO**





MAGAZZINI AUTOMATICI VERTICALI: OTTIMIZZA LO SPAZIO E RISPARMIA TEMPO

I magazzini Modula migliorano i processi logistici, di gestione e organizzazione del magazzino aumentando la produttività e la flessibilità.

Progettate per massimizzare l'altezza e risparmiare spazio a terra, le soluzioni di stoccaggio automatizzate sono adatte a qualsiasi tipo di prodotto, in qualsiasi settore industriale o ambiente, in quanto possono essere personalizzate con diverse tipologie di prodotti.

I magazzini Modula sono deducibili con incentivi 4.0



www.modula.com

TRAPANI A COLONNA/FRESA



**TRASPORTO
INCLUSO**

**FINO AD
ESAURIMENTO
SCORTE**

Trapani a colonna MDP

- Velocità variabile con inverter
- Trasmissione ad ingranaggi
- Sistema di adduzione refrigerante
- Sistema di foratura/maschiatura
- Indicatore digitale della velocità
- Conforme alle normative CE

MDP-25VS **€ 2.750**
oppure **12 RATE DA € 235**

MDP-32EV **€ 3.500**
oppure **12 RATE DA € 300**

MDP-40VSF **€ 3.950**
oppure **12 RATE DA € 340**

DATI TECNICI	MDP-25VS
Capacità Foratura Acciaio	25 mm
Capacità Maschiatura Acciaio	16 mm
Corsa Tavola	408 mm
Cono/Corsa Mandrino	CM3/135 mm
Diametro Cannotto/Colonna	62/92 mm
Dist. Naso Mandr. Tavola/Base	605/1150 mm
Velocità Mandrino	150-3000 giri/min
Potenza Motore/Motore Refrig.	2/0,125 CV
Dimensioni Tavola	460x360 mm
Dimensioni Cave	14 mm
Dimensioni Base	595x395 mm
Dimensioni Macchina	660x460x1765 mm
Peso Netto/Lordo	220/260 Kg

DATI TECNICI	MDP-32EV
Capacità Foratura Acciaio	32 mm
Capacità Maschiatura Acciaio	19 mm
Corsa Tavola	530 mm
Cono/Corsa Mandrino	CM3/150 mm
Diametro Cannotto/Colonna	75/115 mm
Dist. Naso Mandr. Tavola/Base	775/1100 mm
Velocità Mandrino Gamma Alta	245-2000 giri/min
Velocità Mandrino Gamma Bassa	65-540 giri/min
Potenza Motore/Motore Refrig.	2/0,125 CV
Dimensioni Tavola	560x470 mm
Dimensioni Cave	16 mm
Dimensioni Base	685x485 mm
Dimensioni Macchina	1085x578x2035 mm
Peso Netto/Lordo	340/385 Kg

DATI TECNICI	MDP-40VSF
Capacità Foratura Acciaio	40 mm
Capacità Maschiatura Acciaio	24 mm
Corsa Tavola	530 mm
Cono/Corsa Mandrino	CM4/150 mm
Diametro Cannotto/Colonna	75/115 mm
Dist. Naso Mandr. Tavola/Base	580/1135 mm
Velocità Mandrino Gamma Alta	245-2000 giri/min
Velocità Mandrino Gamma Bassa	65-540 giri/min
Avanzamento automatico	0,2-0,1-0,05 mm/giro
Potenza Motore/Motore Refrig.	2/0,125 CV
Dimensioni Tavola	560x470 mm
Dimensioni Cave	16 mm
Dimensioni Base	685x485 mm
Dimensioni Macchina	872x580x2000 mm
Peso Netto/Lordo	385/410 Kg

TRAPANI FRESA

4211 TCSE

~~€ 21.832~~

€ 18.500

oppure

12 RATE DA € 1.590

SERRMAC
TECNOLOGIA E QUALITÀ MADE IN ITALY dal 1950



- Capacità di foratura su acciaio R50 Ø 50
- Capacità di maschiatura su acciaio R50 M26
- Cono mandrino Cm4
- Corsa mandrino mm 145
- Diametro canotto mandrino mm 72
- Velocità mandrino rpm 45 - 2.150 (INVERTER)
- Potenza motore (380 V 50 Hz) KW 3
- Tavola con 3 cave a "T" 14 mm (inter. 80 mm)
- Corsa long. manuale asse X mm 585
- Corsa long. automatica asse X mm 520
- Corsa trasversale manuale asse Y mm 240
- Dimensioni (h x l x p) mm 1.986 x 1.340 x 1.280
- Peso Kg 780

4322

AUTOMAX CNC

~~€35.567~~

€ 30.200

oppure

12 RATE DA € 2.600

- Capacità di foratura su acciaio R50 Ø 50
- Capacità di maschiatura su acciaio R50 M27
- Cono mandrino Cm4
- Corsa mandrino mm 140
- Diametro canotto mandrino mm 72
- Velocità mandrino rpm 100- 2.100 (INVERTER)
- Potenza motore (380 V 50 Hz) KW 3
- Tavola con 3 cave a "T" 14 mm (inter. 80 mm)
- Corsa long. automatica asse X mm 520
- Corsa trasversale automatica asse Y mm 240
- Dimensioni (h x l x p) mm 1.982 x 1.340 x 1.380
- Peso Kg 810



4.0 ready



LUGHESE

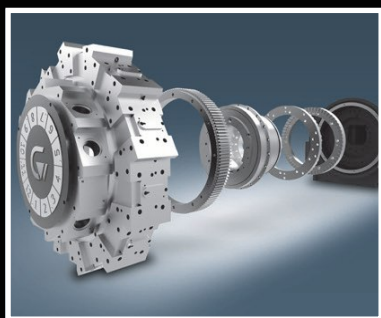
UTENSILERIA E MACCHINE



FRESATURA A 5 ASSI



IMPORTATORI IN ESCLUSIVA PER L'ITALIA



LUGHESE UTENSILERIA E MACCHINE SRL

Via Piratello, 59/4 - 48022 Lugo (RA) - Tel. +39 0545-31905 fax +39 0545-32055

www.lugheese.com - info@lugheese.com